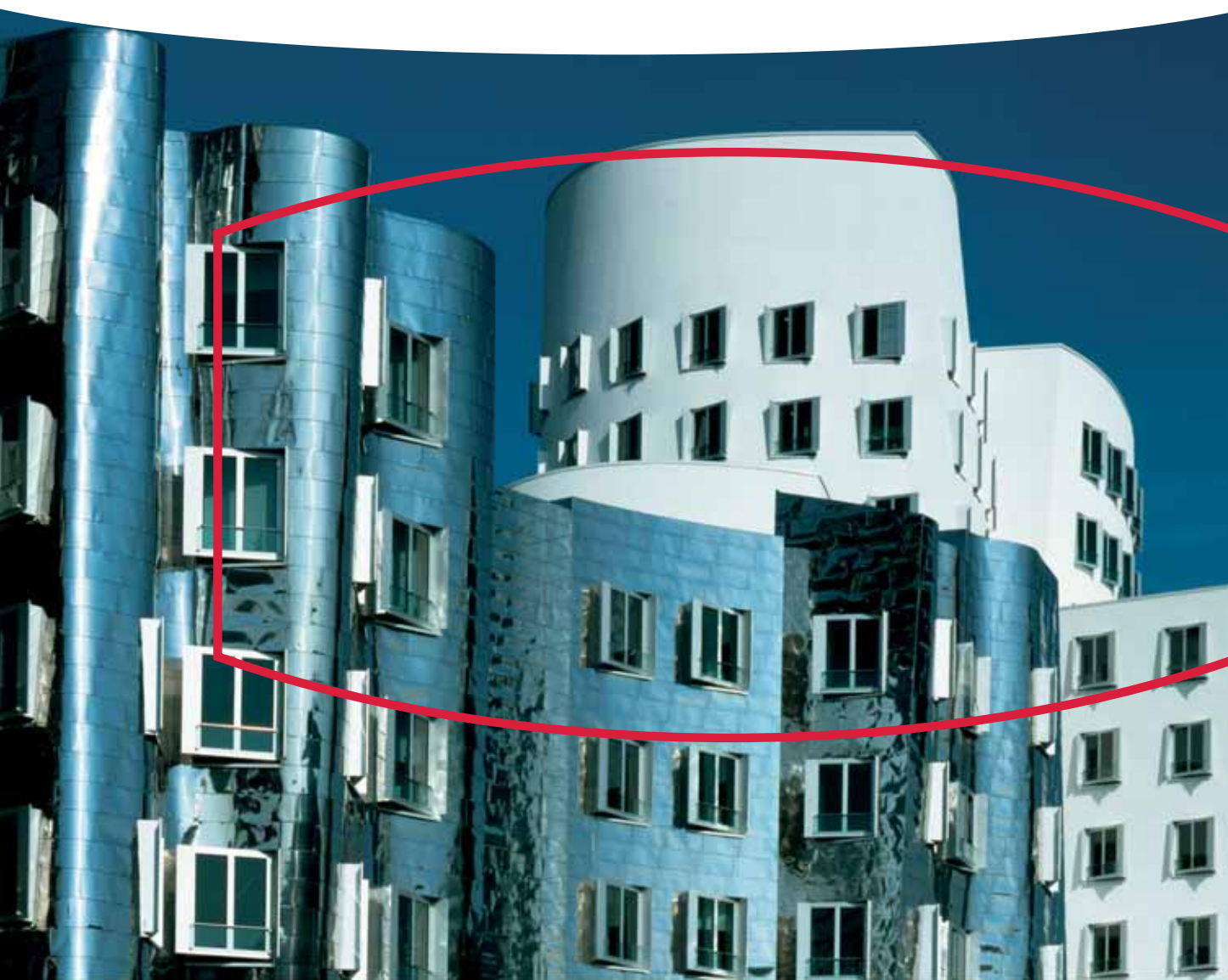



INTELLIGENTE SICHERHEITSTECHNIK
DOM Schließanlagen

SICHERHEIT, QUALITÄT, DOM.



SICHERHEITSTECHNIK





Stabilität ist kein ausreichender Garant für bestmögliche Sicherheit. Schließsysteme müssen nicht immer schwerer und größer gebaut werden. Wir entwickeln intelligente Lösungen und daraus Schließsysteme, die mit Gelassenheit ihrer Zeit voraus sind.

Sicherheit von DOM. Das genügt.

Passgenaue Sicherheit

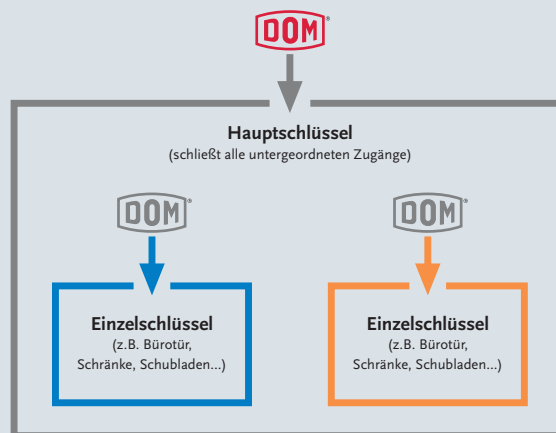


Nehmen Sie Abschied vom dicken Schlüsselbund! Mit der Entscheidung für eine DOM Schließanlage wählen Sie die Freiheit, unterschiedliche Zugänge mit ein und demselben Schlüssel zu gewähren. Ob in einer linearen Hierarchie von oben nach unten oder komplex und differenziert: Mit den professionellen DOM Schließsystemen können Sie genau die Anlagenart gestalten, die Ihren Bedürfnissen entspricht. Ohne ein Bund von Schlüsseln. Und mit dem guten Gefühl, das Beste für Ihre Sicherheit getan zu haben.



Ein Schlüssel für alles

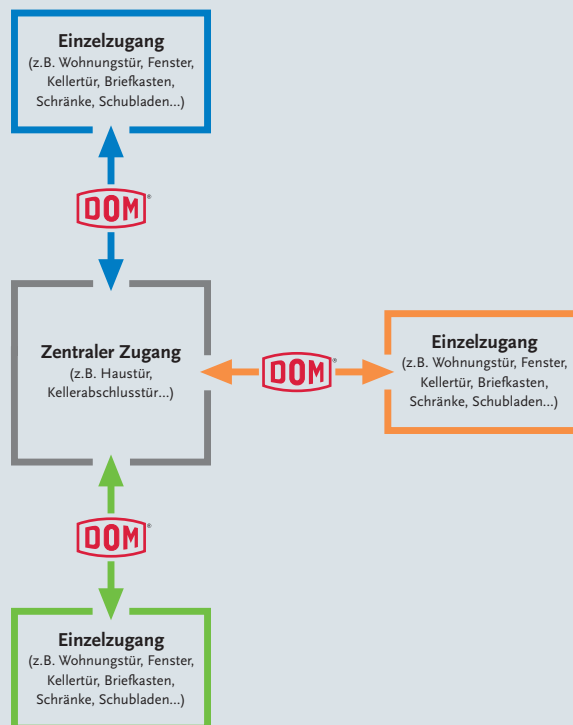
Ein übergeordneter Schlüssel – der Hauptschlüssel – schließt alle vorhandenen Zylinder, die untereinander verschieden schließend sind. Alle untergeordneten Schlüssel betätigen nur einen bestimmten Bereich oder bestimmte gleichschließende Zylinder. Auch diese Zylinder kann allerdings der Hauptschlüssel öffnen. Die Hauptschlüsselanlage – eine geeignete Lösung für Eigenheime, Verwaltungen, sowie kleinere und mittlere Betriebe.





Zentrale Zugänge für alle

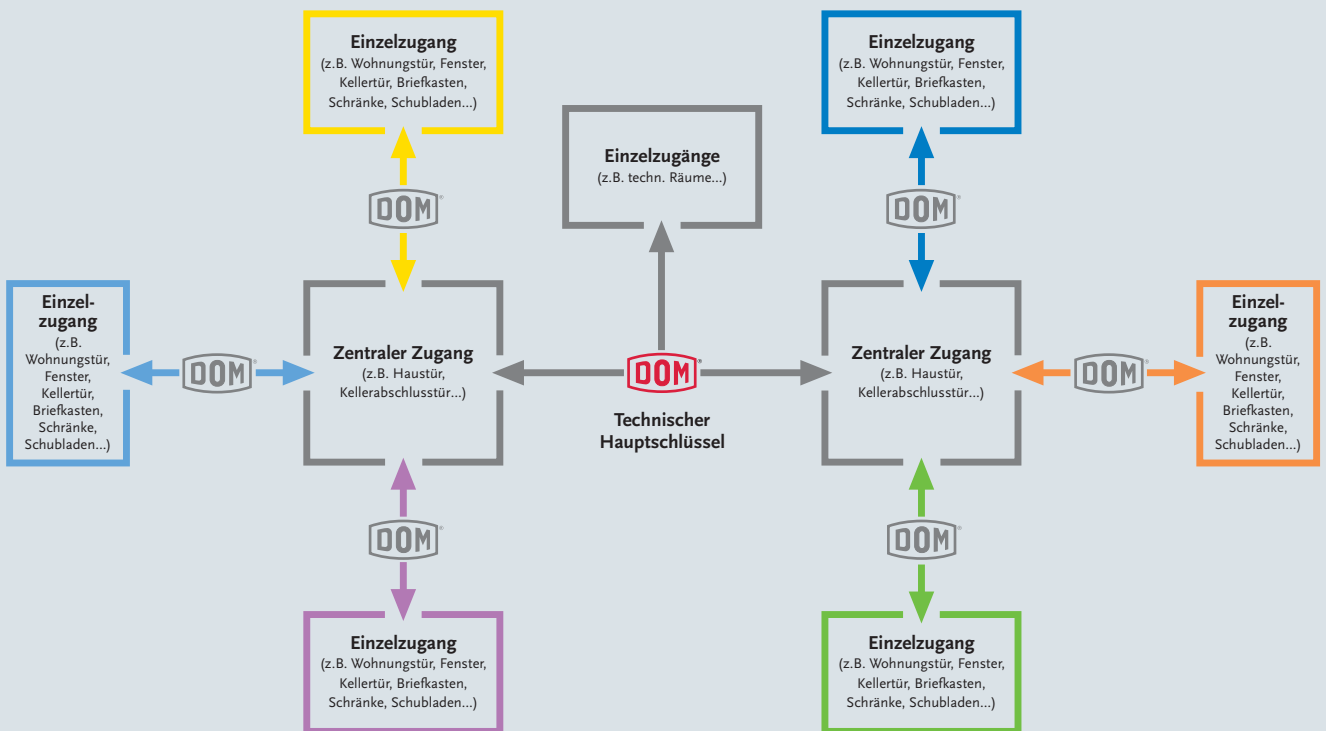
Hier betätigen die Schlüssel individuelle Zugänge, aber auch die Zylinder zentraler Zugänge. Die Zentralschlossanlage wird hauptsächlich im Mietwohnungsbereich eingesetzt. Individuelle Zugänge sind dann die Wohnungstüren und möglicherweise weitere Zylinder innerhalb der Wohnung. Zentrale Zugänge sind beispielsweise die Hauseingangstür, der Waschkeller, der Großgarageneingang etc. Individuelle Verschlüsse von Brief- und Zählerkästen oder Mieterkellern können ebenfalls den Wohnungstüren zugeordnet werden.





Komplexes System

Man kann mehrere Zentralschlossanlagen nebeneinander kombinieren und einen übergeordneten Technischen Hauptschlüssel einbeziehen. Dies nennt man Zentral-Hauptschlüsselanlage. Mit diesem können Zentralzylinder geöffnet werden, aber auch darüber hinaus Türen, zu denen die Schlüsselbesitzer der unteren Ebene keinen Zugang haben sollen, z.B. technische Räume wie der Heizungskeller.

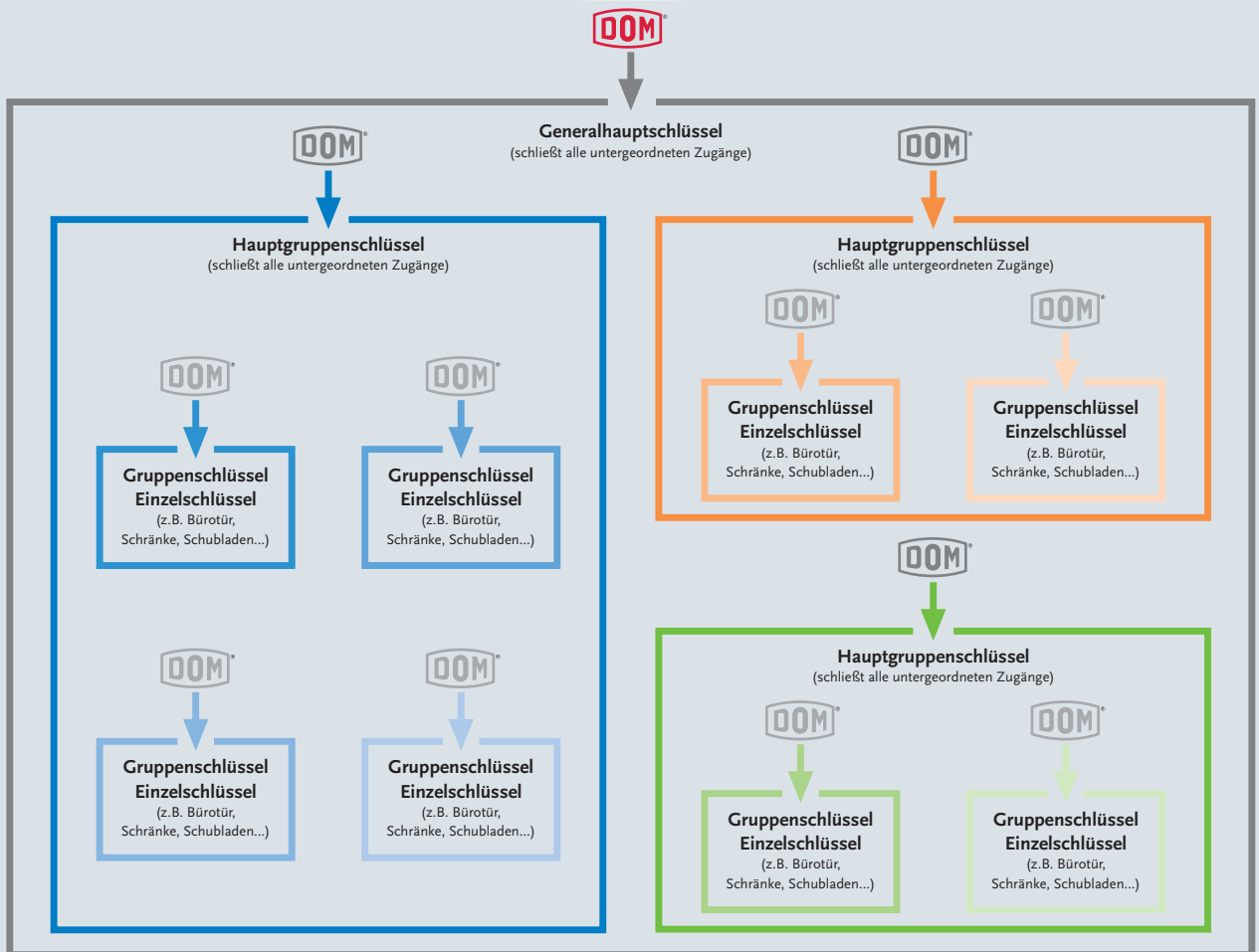




Kontorhaus Hapag-Lloyd in Hamburg

Differenziertes System

Im Prinzip eine Zusammenfassung von mehreren Hauptschlüsselanlagen, denen ein Generalhauptschlüssel übergeordnet ist, der alle Zylinder betätigen kann. Weitere übergeordnete Funktionen haben die Gruppenschlüssel. In aufsteigender Hierarchie unterscheidet man Untergruppenschlüssel, Gruppenschlüssel, Hauptgruppenschlüssel und Generalhauptschlüssel. Für Großobjekte und mittlere Betriebe mit umfangreicher Organisation. Schließanlagen dieser Art realisierte DOM bereits mit mehr als 50.000 Einzelschließungen. In das Gefüge dieser Anlagenart können zusätzlich Zentralschloss-Funktionen einbezogen werden.



Sie haben die Wahl

DOM stellt unterschiedliche Systeme zur Wahl, mit denen Sie differenzierte Schließanlagen einrichten können: konventionelle Schließtechnik (die Serie RS), Wendeschlüsseltechnologie (die Serie ix) und das extrem widerstandsfähige System DOM diamant. Welches System für die jeweilige Anlagenart in Frage kommt, zeigt die Tabelle. Über die mechanischen Schließsysteme hinaus, gibt es eine Vielzahl von elektronischen Absicherungsmöglichkeiten. Details hierzu entnehmen Sie bitte der unten aufgeführten Broschüre „Zutrittskontrolle“.

Die Kombination von mechanischen und elektronischen Schließsystemen erreichen Sie durch unseren ClipTac. Einfach den elektronischen Tac auf den mechanischen Schlüssel aufstecken – fertig.



Anlagenarten	Ⓜ		Ⓜ			Ⓜ
	RS 5	RS 8	ix HT	ix 6 SR	ix Saturn	diamant
Codierte Einzelschließung	•	•			•	•
Zentralschloss-Anlage	•	•	•	•	•	
Zentral-Hauptschlüssel-Anlage	•	•	•	•	•	
Hauptschlüssel-Anlage	•	•	•	•	•	•
General-Hauptschlüssel-Anlage	•	•	•	•	•	•
Kompatibel mit Elektronik	•	•	•	•	•	

Detaillierte Informationen zu jedem Schließsystem stehen in den jeweiligen Produktprospekten zur Verfügung.



DOM RS 8



DOM ix HT



DOM ix 6 SR



DOM ix Saturn



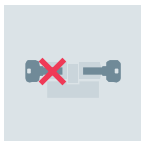
DOM diamant



DOM Zutrittskontrolle

Sicherheit von A bis Z

Die Widerstandskraft eines Zylinders sorgt in erster Linie für die Sicherheit. Darüber hinaus garantieren jedoch auch bestimmte Funktionsmerkmale und Zusatzleistungen, dass ein Schließsystem – insbesondere in Schließanlagen – in jedem Moment zuverlässig für Schutz sorgt. Verschiedene Kupplungssysteme, je nach dem für Familien oder Pflegeheim geeignet – bieten Komfort im Alltag. Der DOM Sicherheitskreislauf sorgt rundum für zusätzlichen Schutz.



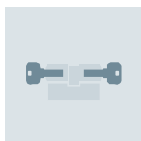
Normalkupplung

Kein Schließen möglich, wenn von innen ein Schlüssel steckt.



DOM Sicherheitskreislauf

Neben High-Quality-Control und Herstellergarantie gehört die Sicherungskarte zum DOM-Sicherheitskreislauf. Nur sie berechtigt dazu, original DOM-Schlüssel nachmachen zu lassen.



Beidseitig schließender Zylinder

Öffnen ist mit jedem passenden Schlüssel grundsätzlich möglich, auch wenn von innen ein Schlüssel steckt.



Zylinder für alle Einsatzbereiche

So gibt es die hochwertige DOM-Technik auch in besonderen Zylinderformen, die an verschiedenen Orten zum Einsatz kommen: Garagentor, Ausgangstüren, Fenstergriffe, Balkontüren, Briefkästen, Torsteuerungen, Vorhangschlösser etc. Sie können sogar Möbelverschlüsse in Ihre Schließanlage integrieren.

Schlüsselbuch, Schlüsseldepot

Damit Schließanlagen über ihre gesamte Nutzungsdauer höchsten Anforderungen in puncto Sicherheit, Organisation und Funktionalität gerecht werden, stellt DOM ein gesamtes Service-System zur Verfügung. Das Schlüsselbuch enthält alle anlagenspezifischen Daten und dokumentiert Bestand und Veränderungen. DOM Schlüsselschränke und das professionelle DOM Schlüsseldepot sorgen für übersichtliche Ordnung und Kontrolle.



Schlüsselbuch

Hält alle anlagenspezifischen Daten auf dem aktuellen Stand.



DOM Schlüsseldepot

Ideal z.B. für Hotels oder Wohnheime. Die Schlüsselementnahme funktioniert nur über eine Zwei-Schlüssel-Zwangsschließung. Ist der erste Schlüssel entnommen, bleibt der zweite Schlüssel im Depot gesperrt – und umgekehrt.



DOM Schlüsselschrank

Schlüsselschilder und Hakenleisten sind per EDV mit spezifischen Raum- und Türbezeichnungen beschriftet.

DOM Portier



Software für die Schlüsselverwaltung

Für positive Schlüsselerlebnisse

Schneller Zugriff auf alle Informationen. Überblick zu Personen, Zylindern, Schlüssel und auch Schlüsselbunden.

Der Schließplan zeigt in klassischer Darstellung die Zusammenhänge auf. Sofort sehen Sie, wo Gruppenschlüssel schließen, Zentralzylinder eingebaut sind oder Gleichschließungen herrschen.

Abgestufte Benutzerrechte und Passwortkontrollen bieten Sicherheit. Sie protokollieren alle Schlüsselbewegungen mittels Quittung oder PIN-Eingabe. Eine permanente und geschützte Historie macht Ihre Verwaltung revisions-sicher.

In der Zylindermaske sehen Sie, wer einen Schlüssel hat, wieviele Schlüssel noch vorhanden sind, u.v.m. DOM Portier zeigt Ihnen, wo die Exemplare sind und bietet zudem eine Depotverwaltung.

Ein integriertes Bestellwesen, umfangreiche Druckmöglichkeiten und die Verwaltung auch sehr großer Datenmengen (Client-Server) machen das Programm zu einem unentbehrlichen Helfer.

DOM Schließanlagen können per Diskette übernommen werden. Dies reduziert den Aufwand bei der Eingabe erheblich und verringert Tippfehler. Natürlich können Anlagen auch von Hand eingegeben werden.

Technische Merkmale/Voraussetzungen

- Ab MS Windows 2000 aufwärts
- Einzelplatz- oder netzwerkfähig
- Mögliche Anbindung auch über Intra- und Internet (TCP/IP)
- Client-Server-Architektur
- Firebird (wird kostenfrei mitgeliefert, unterstützt Windows)
- Mindestens 100 MB Plattenspeicher
- Mindestens 512 MB Arbeitsspeicher
- Mindestens Intel Pentium Prozessor 4



Servicenummer

07000-portier
(07000 - 76 78 437)
info@portier.de
www.portier.de

Programm-Merkmale	DOM portier plus	DOM portier profi
Zylinderverwaltung	ja	ja
Schlüsselverwaltung	ja	ja
Gruppenschlüsselverwaltung	ja	ja
Zentralschließungen möglich	ja	ja
Mitschließungen möglich	ja	ja
Gleichschließungen möglich	ja	ja
Personalverwaltung	ja	ja
Umfangreiches Auskunftswesen	ja	ja
Schnittstelle zum Einlesen von Daten	ja	ja
Bestellwesen	ja	ja
detaillierte Benutzerrechte	ja	ja
Kompetenzstufen	ja	ja
Historie	ja	ja
Schlüsselbundverwaltung	ja	ja
Schließplan und Schließplandruck	ja	ja
Netzwerkfähig*	ja	ja
Client-Server-Architektur	ja	ja
Mehrsprachigkeit	optional	DE / GB / F / NL
Druckausgaben frei definierbar	optional	ja
Zahl der Schließanlagen	3	unbegrenzt**
Zahl der Schließungen***	600	unbegrenzt

* Netzwerkfähigkeit = am Standort uneingeschränkt, weitere Orte benötigen eine eigene Lizenz

** unbegrenzt = nur durch Festplattenplatz begrenzt

*** Zahl der Schließungen = hier die Zahl der Positionen im Schließplan / in allen Objekten zusammen.



SICHERHEITSTECHNIK

DOM Sicherheitstechnik
GmbH & Co. KG
Postfach 1949
D-50309 Brühl
Tel. +49 (0)22 32-704 0
Fax +49 (0)22 32-704 375
www.dom-sicherheitstechnik.com
dom@dom-sicherheitstechnik.com

DOM Sicherheitstechnik
Gesellschaft m.b.H.
Missindorfstraße 19-23
A-1140 Wien
Tel. +43 (0)1-7 89 73 77
Fax +43 (0)1-7 89 73 77 73
www.dom.at
office@dom.at

DOM AG Sicherheitstechnik
Breitenstraße 11
CH-8852 Altendorf
Tel. +41 (0)55-4 51 07 07
Fax +41 (0)55-4 51 07 01
www.dom-sicherheitstechnik.ch
dom.schweiz@dom-
sicherheitstechnik.ch

DOM Sarl
214 Z.A. Les Petits Carreaux
2, Avenue des Roses
F-94386 Bonneuil-sur-Marne Cedex
Tel. +33 (0)1-45 13 69 69
Fax +33 (0)1-43 39 03 57
www.dom-france.com
info@dom-france.com

RONIS-DOM Ltd.
Unit 1 Junction 2 Industrial Estate
Demuth Way
Oldbury
GB-Birmingham, B69 4 LT
Tel. +44 (0)800 988 43 48
Fax +44 (0)800 988 43 49
www.domcylinders.co.uk
sales@ronis-dom.co.uk

DOM-Niederland
Postbus 1186
NL-2280 CD Rijswijk
Tel. +31 (0)70-3 19 30 06
Fax +31 (0)70-3 99 69 03
www.dom-nederland.nl
info@dom-nederland.nl

Benidorm Locks S.L.
Plaza Jaime I n° 13 - 1°
E-03580 Alfaz del Pi
Alicante
Tfno. +34 96 58 89 90 8
Fax +34 96 58 89 90 9
www.benidormlocks.com
info@benidormlocks.com

Hoberg N.V.
Dorpstraat 444
B-3061 Leefdaal
Tel. +32 (0)2-7 67 33 02
Fax +32 (0)2-7 67 87 03
www.hoberg.be
info@hoberg.be

HOBERG Luxembourg AG
2, rue d'Anvers
L-1130 Luxembourg
Tel. +325-26.18.75.75
Fax +352-26.18.76.76
www.hoberg.lu
info@hoberg.lu

DOM Polska Sp. z o.o.
ul. Krótka 7/9
PL-42-200 Czestochowa
Tel. +48 (0)34-360 53 64
Fax +48 (0)34-360 53 67
www.dom-polska.pl
jgawecki@dom-polska.pl

C. P. Jakobsen
Ringbakken 3, Ganlose
DK-3660 Stenlose
Tel. +45 (0)48 18-47 00
Fax +45 (0)48 18-47 41
www.cpj.dk
cpj@cpj.dk

C.R. SERRATURE S.P.A.
Via Regaldi 13
IT-10154, Torino
Tel. +39(0)11 248 23 20
Fax +39(0)11 248 19 85
www.cr-serrature.com
info@crserrature.191.it

Securidev CZ spol.s.r.o.
U Pekarky 1a/484
CZ-180 00 Praha 8
Tel. +42(0)2 22 78 34 10
Fax +42(0)2 22 78 30 06
info@securidev.cz
www.securidev.cz

Ihr Sicherheitsfachberater:

www.dom-sicherheitstechnik.com